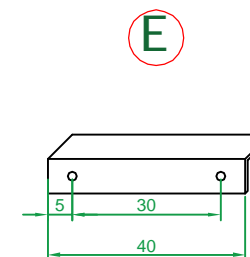
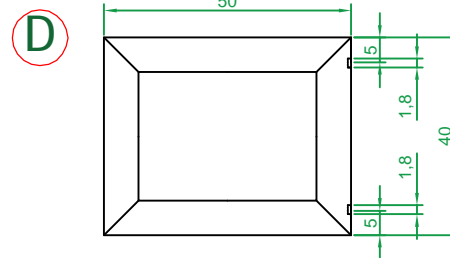
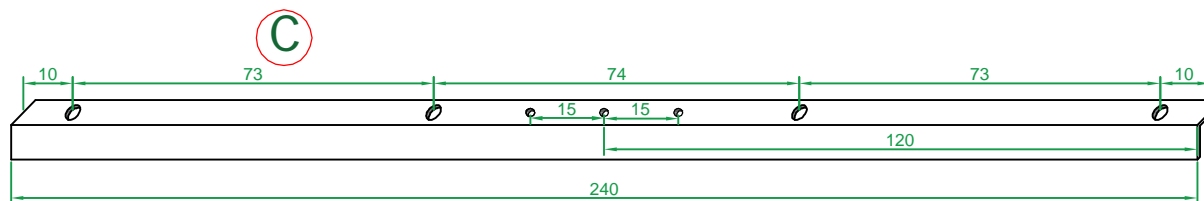
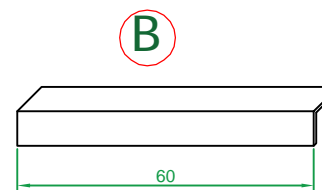
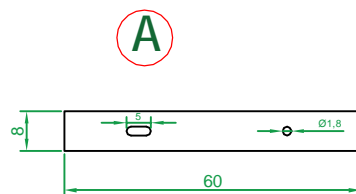


ISOMETRIC



### GENERAL NOTES

- 1- تمامی ابعاد به سانتیمتر است
- 2- سایز نبشی ها 7\*70\*70 میلیمتر و سایز ناودانی 80 میلیمتر می باشد.
- 3- جلوبر به صورت یکپارچه بوده و نقاط جوش باید کاملا یکنواخت باشند. نبشی 240 توسط پیچ متصل می گردد.

REV. NO. : 0

#### DOCUMENT REVISIONS

FORMAT : A4

SHEET 01 OF 02

Rev.	DESCRIPTION	DRAWN	DESIGN	CHECK	APPROVE	DATE
0	FIRST ISSUE	E.RADFAR	E.RADFAR V.RASHIDI	دفتر طراحی	معاونت مهندسی	BAHMAN.1398
2						
1						

شرکت توزیع نیروی برق استان ایلام




معاونت برنامه ریزی و مهندسی  
دفتر مهندسی و نظارت

عنوان:  
جلوبر کات اوت و برقگیر ترانس های تک پایه

مشخصات اجباری		
شرح مشخصه	واحد	سطح اجباری
جنس نبشی	-	ST37
حداقل ضخامت پوشش گالوانیزه گرم	μm	86
کیفیت سوراخکاری و برش ها	-	بدون پلیسه
حک نام سازنده روی کالا	-	در وجه جانبی قطعه B (سمت بیرون)

جدول کسب امتیاز فنی				
ردیف	شرح مشخصات	مقدار برای کالای پیشنهادی توسط سازنده	آدرس مستندات	
			صفحه-سطر	پایه
1	کیفیت سوراخ کاری و برش ها			15
2	کیفیت جوشکاری			20
3	کیفیت گالوانیزه			30
4	نحوه و کیفیت حک شدن نام سازنده			10
5	کیفیت و نحوه بسته بندی کالا			5
6	حسن سابقه فنی، امکانات کارگاهی و ...			20
	جمع کل			100

REV. NO. : 0	DOCUMENT REVISIONS						 <b>شرکت توزیع نیروی برق استان ایلام</b> <b>معاونت برنامه ریزی و مهندسی</b> <b>دفتر مهندسی و نظارت</b>
	2						
FORMAT : A4	1						<b>عنوان:</b> <b>جلوبس کات اوت و برقگیر ترانس های تک پایه</b>
SHEET 02 OF 02	0	FIRST ISSUE	E.RADFAR	E.RADFAR V.RASHIDI	دفتر طراحی	معاونت مهندسی	
	Rev.	DESCRIPTION	DRAWN	DESIGN	CHECK	APPROVE	DATE